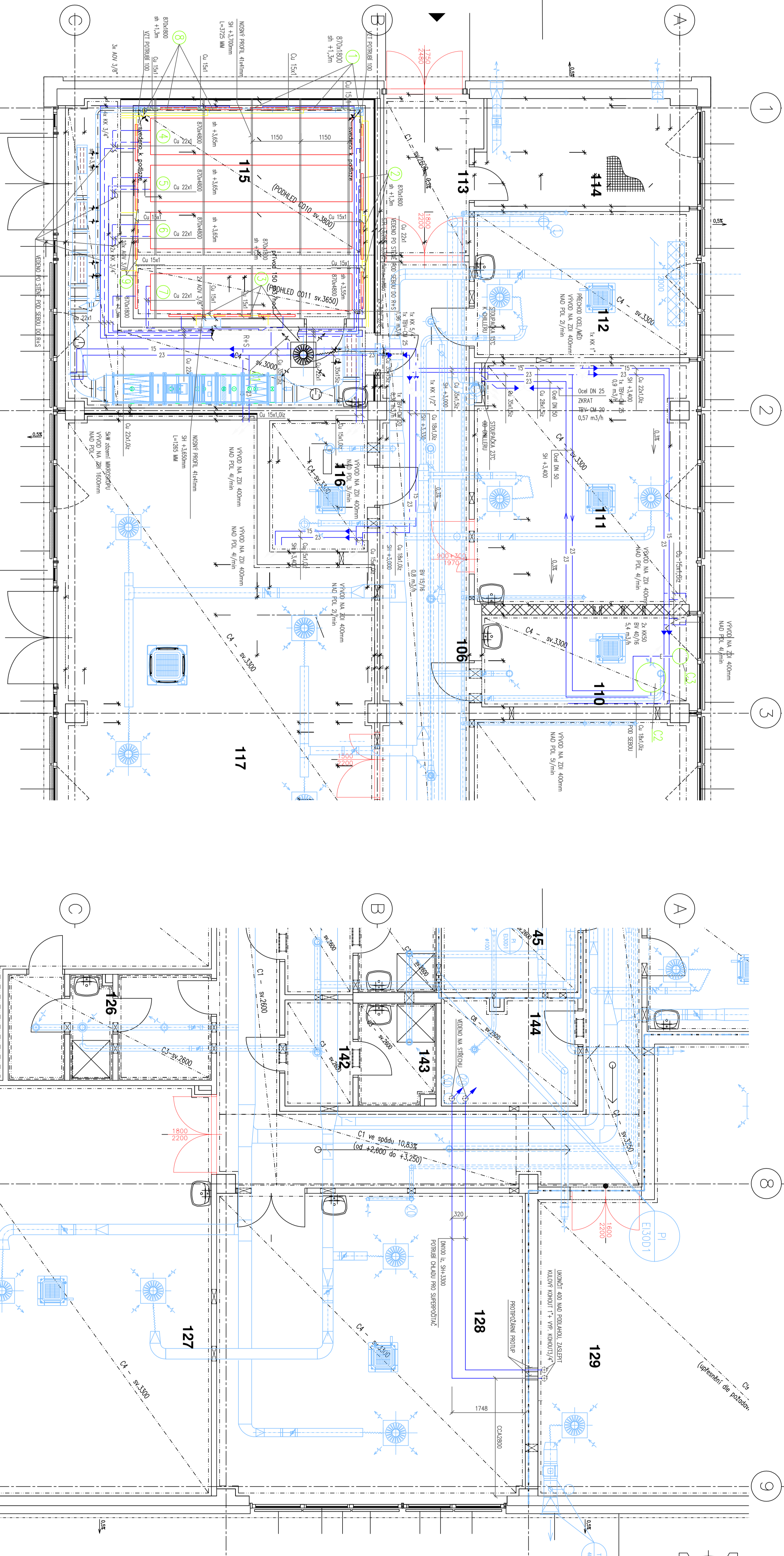
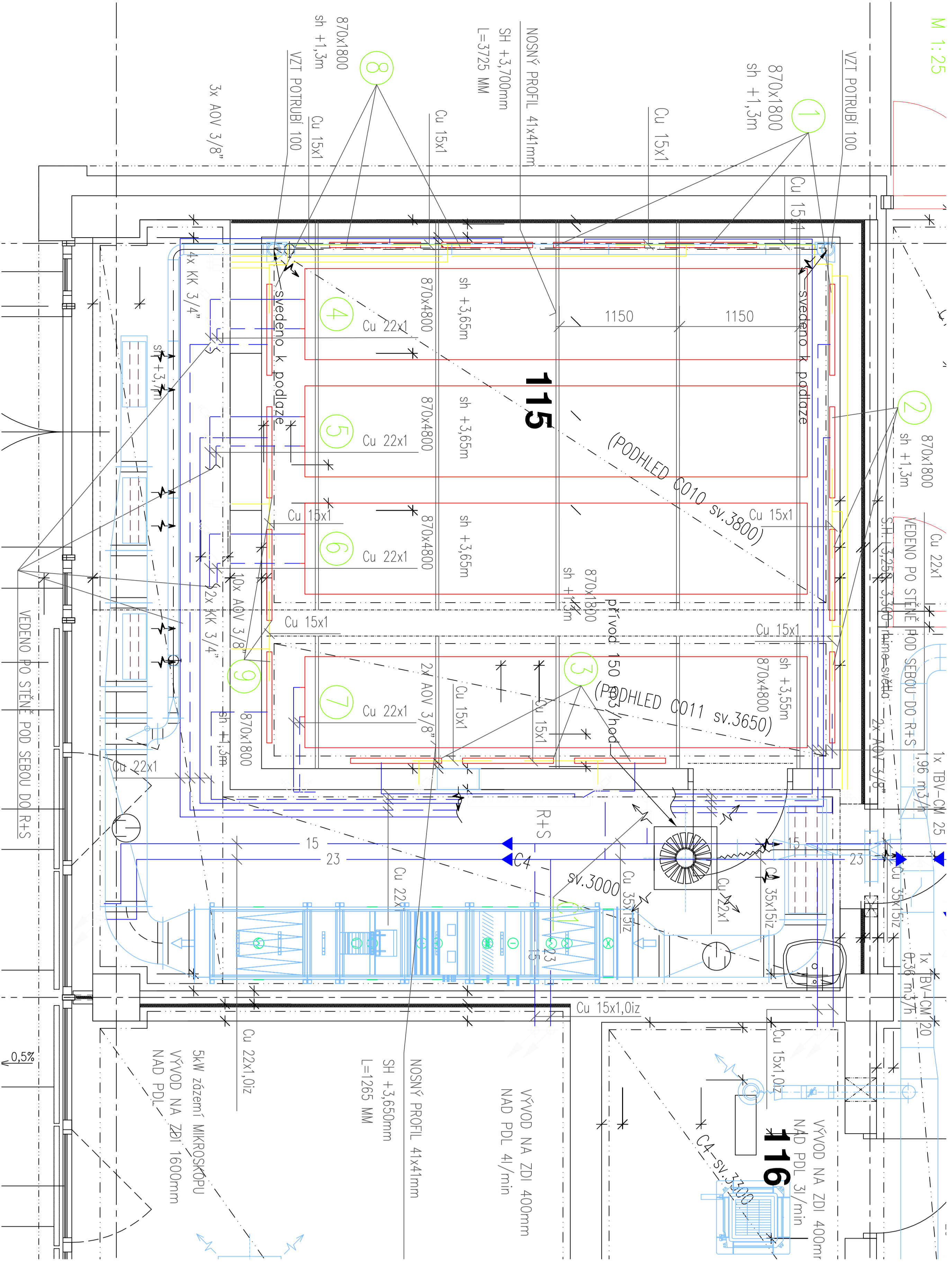


M 1:25



## LEGENDA POTRUBÍ

- |    |                          |
|----|--------------------------|
| 16 | CHADJOI VODA 155 – PRIMO |
| 23 | CHADJOI VODA 235 – VAGI  |
|    | CHADJOI VODA 165 – PRIMO |
|    | CHADJOI VODA 175 – VAGI  |
| Ε  | EPANIZNI POTRIBI         |
| SV | STODNA VODA              |
| UV | UPRAVEK VODA             |
- S.H.
- VŠKA SPONJI HRANTI POTRIBI
- STOPIJANI, KLEŠANI V RAZU JEDNOHO PO
- STOPIJANI, KLEŠANI DO JARNO POLAŽI

## LEGENDA ZARÍZENÍ

- C2 AKUKOŠNI MODER, CHVZET ATROPA, PI 6,  $V = 0,4$ ,  $m_3$ ,  
2x HODU DN 50/PNE ODKALNI DN 3/5/PNE, OVOZVEŠENI 3/8/
- C3 TLAKOVA, EPKAZNI MODER, REČEN N 35,6, OČEN 35, 1, PNE
- C4 DAKOVANI MODER NA PROKROVENI ČEMKALNI DN 100, OČEN 2,5  
OČETJE, ČEPARODI SROBOSI MASH 25-60, INTEROVANI PL,  
 $Q = 1,9m^3/h$ ,  $P = 31kPa$ , 230V, 50Hz,  $P = 80W$ ,  $\varphi$  kosti.
- OKRUYNI 00 R+S

POZN. CHLADICI PANEĽY KOTVIT NA ZAVŤOVOU TYČ MIN.  $\Phi$  M 12. TYČ KOTVIT DO NOSNÉ ŽELEZOBET. STĚNY DO OCELOVÉ, NEBO CHEMICKÉ KOTVY.

[illegible]